

汚れやキズに強いのが特長です。「初期撥水加工」を施しているため、汚れても簡単に拭き取れます。

表面層に緻密な「マイクロファイバー（超極細繊維）」を使用しているため、タッチがなめらか。内部に特殊な繊維を織り交ぜているため、引っ掻きに対する強さにも優れています。3歳未満の乳幼児用製品にも使用できる規格に合格しています。



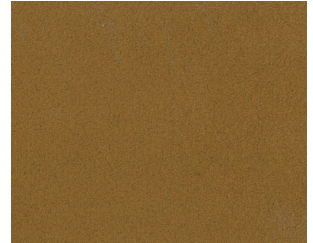
ラームスC9447
・ポリエステル88%
・ポリウレタン12%



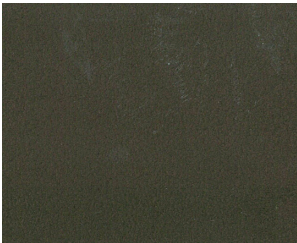
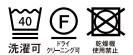
ラームスA527
・ポリエステル88%
・ポリウレタン12%



ラームス1474
・ポリエステル88%
・ポリウレタン12%



ラームス1141
・ポリエステル88%
・ポリウレタン12%



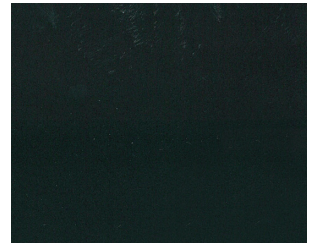
ラームスSG38
・ポリエステル88%
・ポリウレタン12%



ラームス8466B
・ポリエステル88%
・ポリウレタン12%



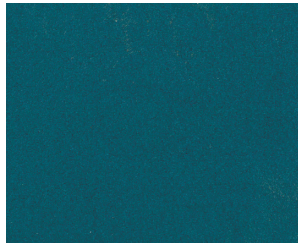
ラームス1466
・ポリエステル88%
・ポリウレタン12%



ラームス0050
・ポリエステル88%
・ポリウレタン12%



ラームス289
・ポリエステル88%
・ポリウレタン12%



ラームス1079
・ポリエステル88%
・ポリウレタン12%



ラームスC9446
・ポリエステル88%
・ポリウレタン12%



ドライクリーニング可

洗濯機による洗濯可

乾燥機の使用禁止