

# 合成皮革 SYNTHETIC LEATHER

天然皮革の主成分であるコラーゲン繊維(タンパク質)を配合した合成皮革です。コラーゲン繊維が天然皮革特有の質感や風合いを生み出していることから、コラーゲン繊維を配合することで、より天然皮革に近い風合いや質感を実感していただけます。布調レザーは、表面の布調のプリントを施し、優れた『防汚・抗菌』機能を備えた合成皮革です。

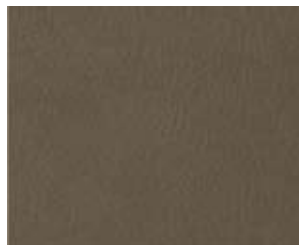
## TYPE A



ゼラコートNo.3010



ゼラファイトNo.2390



ゼラファイトNo.6708

## TYPE B



セムカーフM-No.37



ピュアNo.1735



ピュアNo.1732



ピュアNo.1704

## 布調レザー



オーベルウールNo.8041



オーベルウールNo.8046



スタイリスNo.8200



スタイリスNo.8205



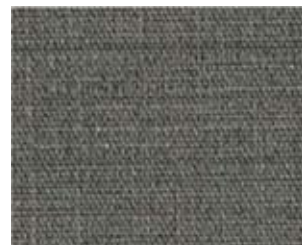
マニエラNo.2173



マニエラNo.2174



マニエラNo.2175



マニエラNo.2176