

👉 お得意先様訪問

家具の川上

http://www.kagude.com

▲1Fはカラフルな雑貨やダイニング家具の他、リペアコーナーも完備。2Fはリビング、3Fはベッドやデスクと豊富な品揃え(計400坪)



家具の川上 えびすがわ 夷川本店

京都府京都市

<https://www.kagude.com/>

京都で創業し、100年以上の実績を誇る老舗家具店。時代と共に変化し続けながら、変わらぬ「暮らしを素敵に」の精神で、お客様の感性に合ったインテリアを提案しています。



1995年入社から29年目、営業一筋・川上一筋の釘持店長。モットーは「すべてはありがとうのために、お客様に、地域の皆様に、仲間に、メーカーに感謝。」

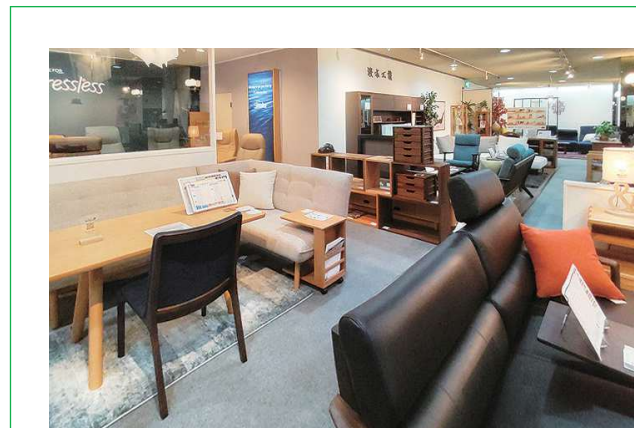
お届けしたいのは「あなたならではの」本物です

京都市の中心から少し南に下がったところにある夷川通りの一角は、江戸時代の終わり頃から家具屋、建具屋が多く集まり、「家具の街」と呼ばれていました。最近はその街を改装したおしゃれなカフェや雑貨屋さんも増え、時代に合わせた魅力的な通りとなっています。そんな夷川通りに古くからある本店は、今年142年目の老舗中の老舗。鳥羽伏見の戦いで焼け野原になったこの地の復興のため、建具屋として1883年に創業しました。婚礼家具店を経て、現在はリビング、ダイニング、ベッド、収納、ホームファッションなどトータル提案の家具店へ。街の頼れる家具屋さんとして、地域のお客様はもちろん、京都という土地柄、観光客にも愛されています。コンセプトでもある「ひとつ上の暮らしの満足」届けようと、現地まで足を運び、作り手の思いに耳を傾け仕入れた家具は、末長く人生を共にできる本物ばかり。限られた売り場面積の中でも、多様な価値観やニーズに答えられるよう、メーカーや商品構成を厳選したラインナップを意識しています。また販売からアフター対応まで、一人で全て完結できるスタッフを育成し、お客様の

(株) 浜本 大阪営業所 諸野 友己



家具の川上様とは30年以上の取引があり、私が担当して9年になります。5年前からは新たな取り組みとして、同店主催の浜本工芸大阪ショールーム催事を始めました。同時に、夷川本店の展示数もLD、デスク共に倍増してもらったことで催事と店舗との相乗効果も生まれ、来店者からも好評を得ています。



浜本工芸について

「頑丈で長持ちする」は、すでにお客様とも共通認識です。特に学習デスクは、上のお子様で使い心地を実感され、下のお子様にもと言ってももらえることがとても多いです。より長く使っていただけのように張替えや再塗装も気軽にお願いできると助かります。今後はマガジンラックやナイトテーブルなど小物アイテムも増えると嬉しいですね。