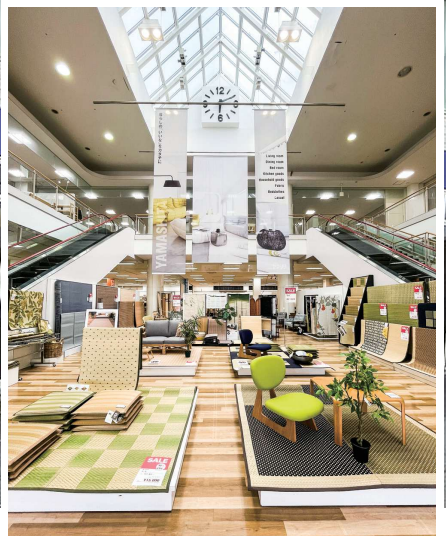


お得意先様訪問



▲2フロア、3,000坪の売場。エントランス中央では、旬のトータル提案が行われる。

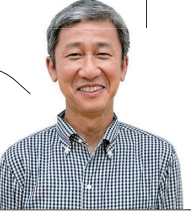


▲通路を広く取り、壁面側には各ブランドごとのシーン展開、中央側にはリビング・ダイニング・ベッドなど、ジャンルごとに比較検討し易い売場となっている。

通路からの間口を広く取り、回遊しやすい売場を心掛けています。新商品や主力商品中心の展開ですが、No.1800ダイニングといったロングセラー商品も根強い人気があります。再来のお客様も多いお店ですので、ご来店のたびに新たな魅力や発見を感じてもらえるよう、定期的な展示構成の見直し、販促物の更新、そして常日頃からの店舗スタッフとの情報共有を大事にしています。

担当営業の
こだわりポイント

(株)浜本 埼玉営業所
山口順一



▲リビング5セット、ダイニング5セット、デスク4セットが並ぶ。



私が入社2年目(40年前)に浜本工芸の家具が初めて当店に並んだことを鮮明に覚えています。以来、堅牢なつくりと暮らしになじむ使い心地は、新潟県人の堅実な気質にも合い、変わらぬ人気を保っています。先日、リクライニングチェアを10年お使用のお客様から、「風呂上がり座って1日の疲れを癒すことが最高の喜び」とのお声をいただきました。今後も良心的な価格と品質で、一生を通して愛着を持って使える家具を提供し続けて欲しいと思っています。

浜本工芸について

ヤマシタ 亀田店

新潟県新潟市 | yamashitakagu.co.jp/

新潟県に4店舗を展開する株式会社山下家具店。1946年(昭和21年)に木工所として創業し、戦後復興・高度成長と共に家具卸・小売りへと事業を拡大、新潟に根差した老舗家具店として今に至ります。今回は、その旗艦店である亀田店を訪問しました。



▲新潟市の2店舗に加え、燕市、長岡市にも店舗を構える山下家具店。

暮らしの「いいな」をカタチに



ヤマシタ亀田店 店長
栗原浩人 様

入社41年の栗原店長は、外商・売場・バイヤーを経て、店長4年目。物腰の柔らかい紳士的な対応に、安心と信頼を感じるお客様も多いことが伺えました。

戦後間もなく、創業者が家具づくりを志し「山下木工所」として当社はスタートしました。誠実なものづくりを大切にしながら歩みを重ね、1972年には地上9階、地下2階の「家具のデパート・古町本店」を開店。周辺の再開発事業により2007年に閉店しましたが、郊外型でアクセスの良い亀田店を増床リニューアルし、新潟エリアでは当店にしか並んでいないブランドも取り揃え、お客様一人ひとりに寄り添っています。少子高齢化が進み、ライフスタイルの変化が早い中で、多様なニーズへの対応がより一層求められていることを肌で感じます。専門店ならではの幅広い品揃え、対面型ならではのスタッフの接遇を磨き、暮らしの「いいな」をカタチにするお手伝いを懇切丁寧にしていきたいと思っています。