



▲仏壇や仏具をゆっくりと選びながら、家具の買い換えを検討されるお客様も多い同店。

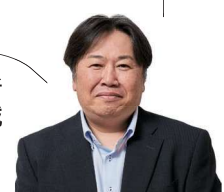


▲3フロア計2,000㎡の売場に、中価格帯から高価格帯まで、バランス良く展示されている。

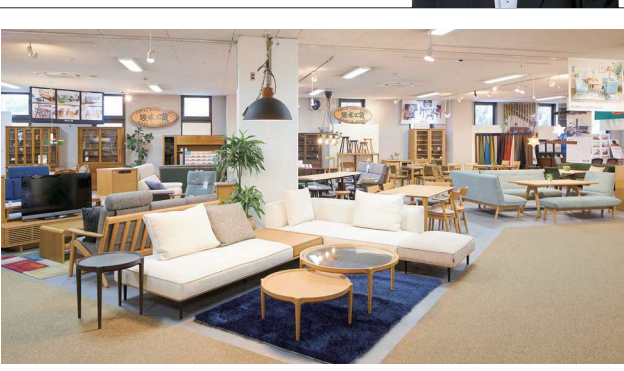
新製品から定番品まで豊富に展示していただいております。スタッフの方々には当社製品の勉強会や工場見学会を行い、理解を深めてもらっています。また、定期的に同店主催の浜本工芸ショールーム販売会を行うことで相乗効果もできました。椅子やソファの張地色なども工夫し、お客様の夢が膨らむ売り場を維持・向上していきたいと思っております。

担当営業の
こだわりポイント

(株)浜本 広島営業所
小島 一城



▲リビング12セット、ダイニング10セット、書斎3セット、学習机25セットが並ぶ。



浜本工芸について

歴史と伝統のある家具作りで、高品質、高デザイン、高機能に加え、良心的な価格帯です。その商品群、考え方は当社が求めている商品に一致します。メーカー↓販売店↓消費者、という流れにおいて、上流であるメーカーさんの責務は重要です。その上で、お客様の様々な価値観に響く商品を提供いただき、我々販売店を導いて欲しいと思います。メーカー無くして家具業界は成り立ちません。今後もより良い家具作りをお願いします。



お得意先様
訪問

Shindō 新藤栄商店
 広島県広島市
<https://www.shindosakae.com/>

1885年(明治18年)に創業し、創業140周年を迎えた新藤栄商店。創業当初は仏壇の製造からスタートし、家具卸、家具小売へと業態変化しながら、広島に根差し、地元密着の細やかな提案を大切にしている家具店です。



▲同店と浜本工芸とは車で15分の近距離に位置し、密なコミュニケーションが取れている。

人は家族を作り、家に住み、家庭という場でそれぞれの幸せと安楽を求めていきます。その住空間に家具は無くしてはならないものです。より良い家具を提供し、お客様が家具を使って「夢と幸せの有る暮らし」を過ごしてもらいたい、心を込めてそのお手伝いをしていきたい、という想いを当店の社是としています。お客様は、デザイン、クオリティ、機能、価格で商品を選びます。それらのどこに重きを置いているのか、というお客様一人ひとりの価値観を察知し、その要望に応えるために、スタッフ一同、商品を熟知し対面型の丁寧な接客を心掛けています。お客様に末永い満足感を得ていただくために、これからも、ふるさと・広島に根差ししていくことを誓います。

夢と幸せのある暮らしの創造

人は家族を作り、家に住み、家庭という場でそれぞれの幸せと安楽を求めていきます。その住空間に家具は無くしてはならないものです。より良い家具を提供し、お客様が家具を使って「夢と幸せの有る暮らし」を過ごしてもらいたい、心を込めてそのお手伝いをしていきたい、という想いを当店の社是としています。お客様は、デザイン、クオリティ、機能、価格で商品を選びます。それらのどこに重きを置いているのか、というお客様一人ひとりの価値観を察知し、その要望に

(株)新藤栄商店 店長
大田健司 様

「お客様、メーカー、当店スタッフの全てが笑顔になる店舗づくりを心掛けています。」